

# DOMOSTYL® BÉTON

APPUI DE FENÊTRE ET SEUILS ISOLANTS  
AVEC RECOUVREMENT BÉTON

POUR CONSTRUCTION NEUVE ET RÉNOVATION



[www.nmc.eu](http://www.nmc.eu)



# INDEX

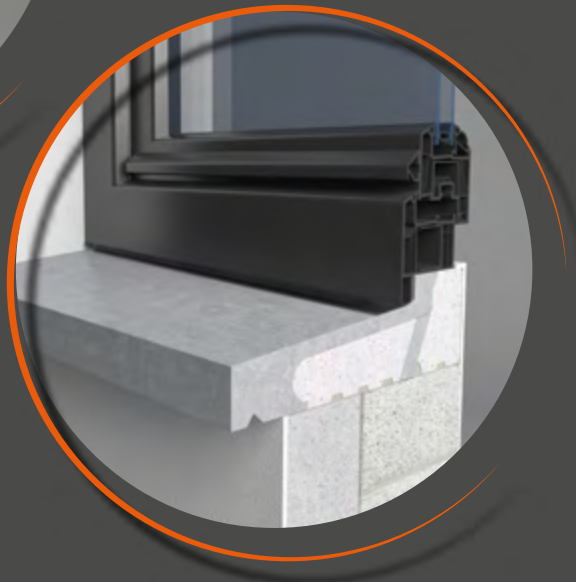
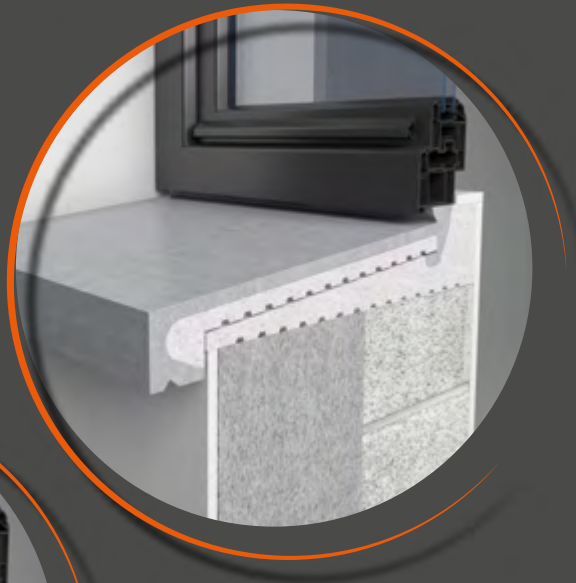
PAGE

## DOMOSTYL® DUO<sup>therm</sup>

PRODUITS	4
FICHE TECHNIQUE	10
NOTICE DE POSE	12
• Application nouvelle construction	12
• Application Rénovation	14

## DOMOSTYL® NC

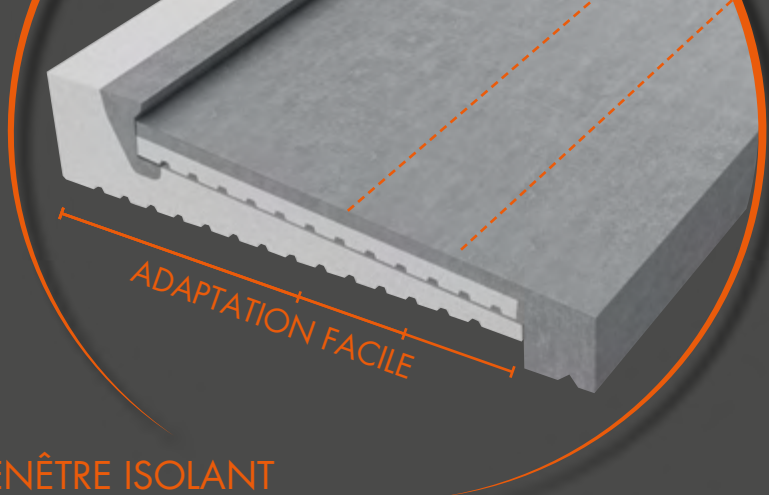
PRODUITS	16
TEST DE COMPRESSION	19
FICHE TECHNIQUE	20
NOTICE DE POSE	22
• Application nouvelle construction	22



# DOMOSTYL® DUOtherm

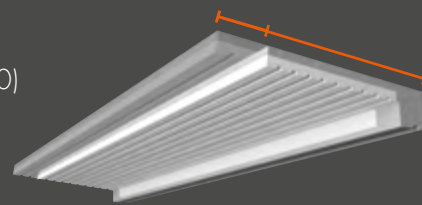
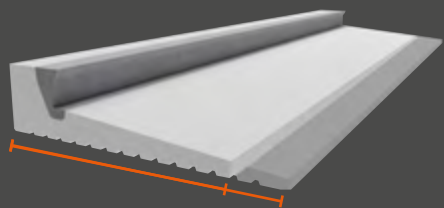
APPUI DE FENÊTRE ISOLANT FINITION BÉTON  
POUR NOUVELLES CONSTRUCTIONS et RÉNOVATION





## L'APPUI DE FENÊTRE ISOLANT ADAPTABLE À TOUTES LES SITUATIONS

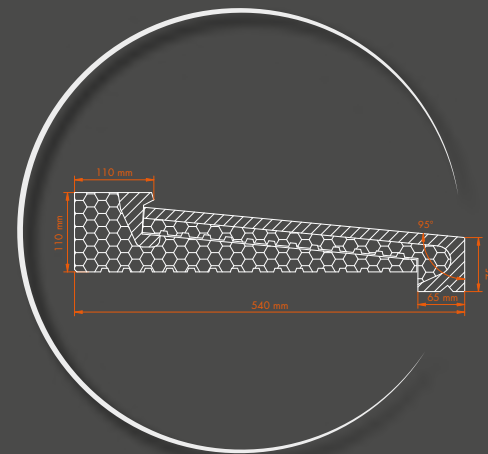
- Isolant (rupteur thermique parfait) avec revêtement minéral
- Léger et facilement manipulable
- Solide et résistant aux conditions climatiques
- Stable dimensionnellement
- Adaptable à tous les cas de figure
- Très bon comportement au feu (test SBI: Bs1 d0)



Ajustement et coupe simplifiés

## UN STANDARD POUR LE SUR-MESURE

- Concept unique avec deux éléments répondant à toutes les applications chantiers en neuf et rénovation
- Application en isolation intérieure (ITI), extérieure (ITE) ou ventilée
- Rupteur de ponts thermiques 100% efficace
- Mise en oeuvre rapide et adaptable
- Manipulation facile pour 1 seule personne (25 kilos ml)
- Étanchéité accrue avec rejingot, pente et goutte d'eau
- Isolation thermique garantie, polystyrène haute densité enclavé au cœur jusqu'à l'arrière de l'appui
- Très haute résistance à la compression

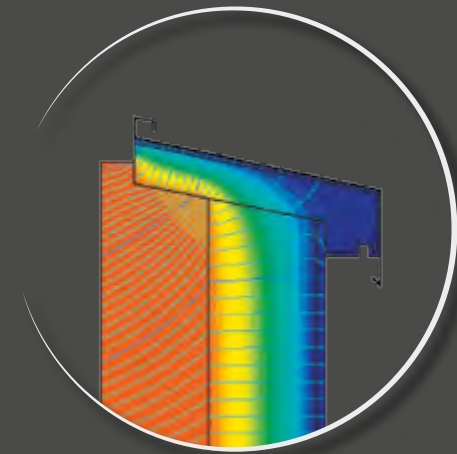


## INNOVATION

Profondeur de l'appui facilement ajustable sur chantier, variant de 540 à 150mm. En rénovation, l'utilisation de la pièce supérieure seule permet d'obtenir une profondeur allant jusqu'à 500mm. La longueur maximale disponible est de 2000mm.

## ISOLATION

Le pont thermique est déjà diminué de 80% en utilisant la pièce supérieure DUOTherm seule, celle-ci est munie d'une épaisseur de 20mm d'isolation. Le pont thermique est 100% supprimé en utilisant le produit DUOTherm complet.



## ESTHÉTIQUE

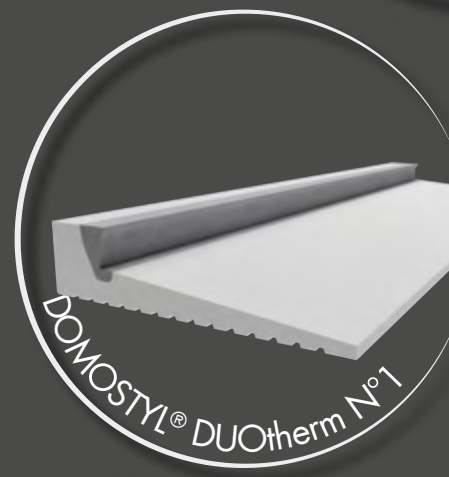
Toutes les difficultés de réalisation habituelles d'un appui de fenêtre ou seuil de porte traditionnel coffré sont résolues (pente, profil du nez, goutte d'eau, ...) et simplifiées par la pose d'un produit industriel esthétique et décoratif dont la qualité du béton utilisé garantit sa durabilité. Il peut être modulable grâce à ces deux pièces ou monobloc.



## AVANTAGES DUOotherm

- Planéité et étanchéité parfaites
- Rejingot renforcé évitant toute remontée d'eau
- Goutte d'eau nette et précise
- Allègement grâce au polystyrène
- Sous face striée pour une meilleure adhérence du mortier
- Hydrofugé dans la masse

En rénovation, vous pouvez utiliser la pièce N°2 pour **recouvrir un appui existant** avec les atouts de l'isolant intégré et la finition industrielle.



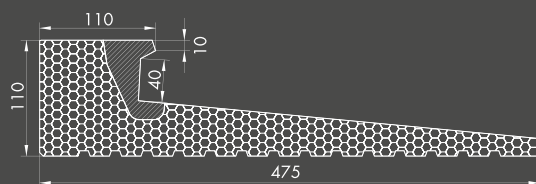
Vous pouvez utiliser la pièce N°1 pour **un appui traditionnel** coulé sur placé avec le plus de l'isolant et l'aide au coffrage. Vous pouvez utiliser la pièce N°1 **en combinaison avec un appui en pierre naturelle** avec le plus de l'isolant.

Vous pouvez coller la pièce N°1 + N°2 pour en faire un appui/seuil pour **tous types de chantier.**

# FICHE TECHNIQUE DOMOSTYL® DUOTHERM

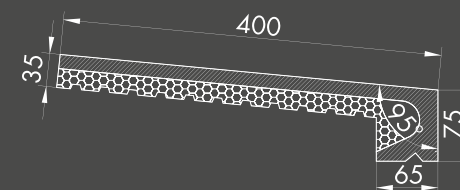
Hauteur du rejingot	20 mm
Profondeur	220 - 530 mm
Longueur	1200 - 2000 mm
Pente de l'appui de fenêtre	10°

GAMME STANDARD	Dimensions (mm)		Poids	Emballage
Modèle	Longueur	Largeur	épaisseur	(KG)



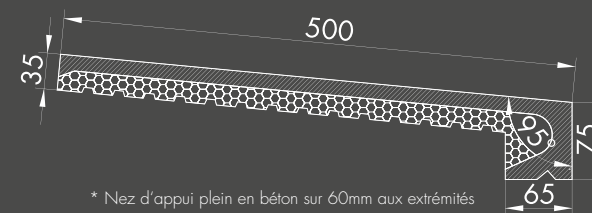
<b>DT1 1200_475_110</b>	1200	475	8,13	
<b>DT1 1500_475_110</b>	1500	475	10,16	Palette Spéciale (Longueur+ 100mm *900*700mm) 12 éléments/palette
<b>DT1 1800_475_110</b>	1800	475	12,19	
<b>DT1 2000_475_110</b>	2000	475	13,55	

GAMME STANDARD	Dimensions (mm)		Poids	Emballage
Modèle	Longueur	Largeur	épaisseur	(KG)



\* Nez d'appui plein en béton sur 60mm aux extrémités

<b>DT2 1200_400_75/65</b>	1200	400	35	24,59	
<b>DT2 1500_400_75/65</b>	1500	400	35	30,60	Palette Spéciale (Longueur+ 100mm *800*650mm) 12 éléments/palette
<b>DT2 1800_400_75/65</b>	1800	400	35	36,60	
<b>DT2 2000_400_75/65</b>	2000	400	35	40,60	



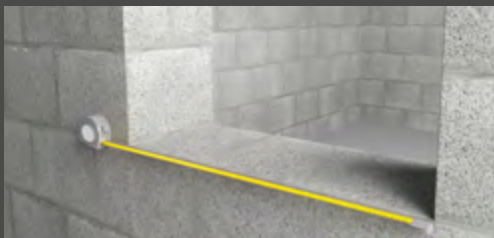
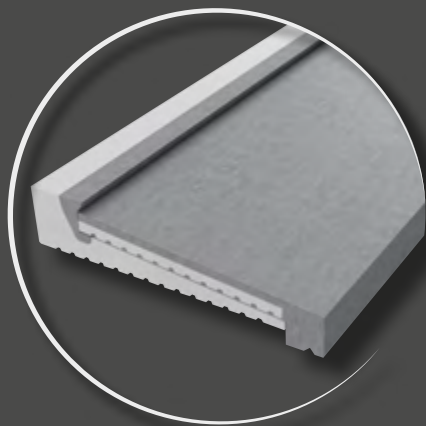
\* Nez d'appui plein en béton sur 60mm aux extrémités

<b>DT2 1200_500_75/65</b>	1200	500	35	28,62	
<b>DT2 1500_500_75/65</b>	1500	500	35	35,73	Palette Spéciale (Longueur+ 100mm *800*750mm) 12 éléments/palette
<b>DT2 1800_500_75/65</b>	1800	500	35	42,85	
<b>DT2 2000_500_75/65</b>	2000	500	35	47,59	

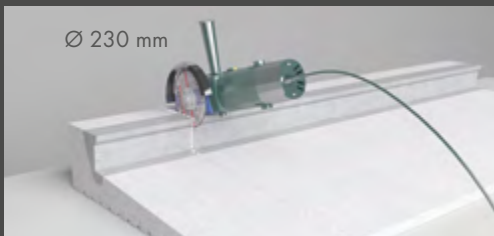
# NOTICE DE POSE

## APPLICATION NOUVELLE CONSTRUCTION

En nouvelle construction, les deux pièces formant l'appui DOMOSTYL® DUOthem peuvent être utilisées afin de supprimer efficacement le pont thermique.



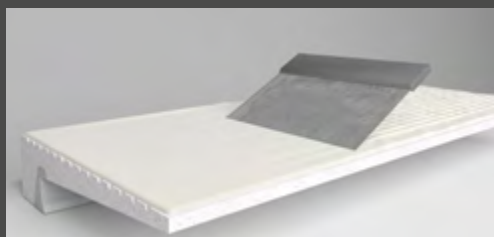
- 1 **Prise de mesure:** largeur de la baie tout en tenant compte d'un jeu (de dilatation) de 5mm de chaque côté.



- 2 **Adaptation de la partie inférieure en longueur.** Couper d'abord la partie en béton avec une disqueuse munie d'un disque diamant. Ensuite finir la découpe avec une scie égoïne.  
**Remarque:** Des réservations peuvent également être prévues dans la maçonnerie afin d'encastrer l'appui. Dans ce cas, la longueur de l'appui est supérieure à la largeur de la baie.



- 3 Préparer la colle DOMOSTYL® SYSTEM. Encoller le support à l'aide d'une spatule de crantage 6x6mm. Encoller ensuite la surface correspondante de l'appui. Commencer par calibrer la colle avec une spatule crantée et lisser ensuite.



- 5 Une fois l'isolant placé, adapter la partie inférieure en profondeur à l'aide d'une scie égoïne ou d'un cutter.



- 5 **Adaptation de la partie supérieure.** Réaliser les coupes avec une disqueuse. Remarque: Des oreilles peuvent également être prévues. Attention, un jeu de 5mm de chaque côté doit être conservé avec les tableaux.



- 6 Appliquer un cordon de mastic DOMOSTYL® FILLER sur la surface arrière du nez d'appui. Encoller avec DOMOSTYL® SYSTEM la surface correspondante de l'appui. Commencer par calibrer la colle avec une spatule de crantage et lisser ensuite.



- 7 Glisser cette partie contre la pièce inférieure encollée au préalable avec DOMOSTYL® SYSTEM et à butée contre le rejingot.



- 8 Réaliser un joint de DOMOSTYL® FILLER au niveau du rejingot pour éviter toute intrusion d'eau entre les deux pièces.



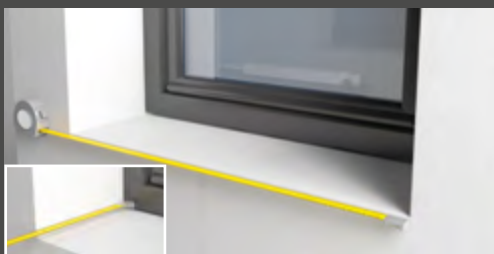
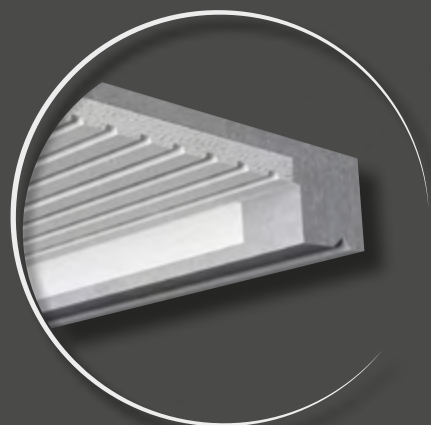
**Traitement des joints de raccord:** Laisser un joint d'environ 3-5mm entre les parties inférieures. Déposer au droit de ce joint une bande d'étanchéité (type Sika Multiseal) redescendant jusqu'à l'isolant de façade. Laisser un joint d'environ 3-5mm entre les parties supérieures, ce joint sera décalé par rapport au joint inférieur de minimum 5cm. Ce joint sera rempli de mastic DOMOSTYL® FILLER tout en protégeant l'appui avec une bande cache.

**Peinture:** Après avoir séché pendant une durée de 24 heures, les produits peuvent être recouverts de deux couches de peinture acrylique pour façades

# NOTICE DE POSE

## APPLICATION RÉNOVATION

En rénovation, la pièce supérieure du produit DOMOSTYL® DUOtherm sera utilisée et placée contre le châssis.



1 Prendre les mesures du tableau (largeur et profondeur) en maintenant un joint périphérique d'environ 3-5mm.



2 Vérifier le bon équerage du tableau.



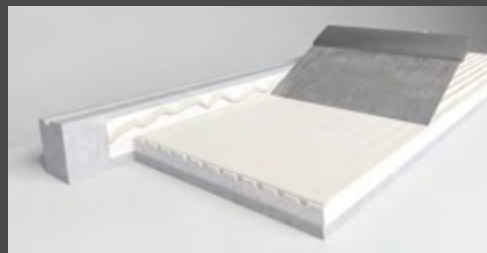
3 Réaliser les coupes et les ajustements des oreilles avec une disqueuse munie d'un disque diamant ou d'un disque à matériaux (pierre/béton).



4 Préparer la colle DOMOSTYL® SYSTEM. Encoller le support à l'aide d'une spatule de crantage 6x6mm.



5 Appliquer un cordon de mastic DOMOSTYL® FILLER sur la surface arrière du nez d'appui.



6 Encoller la surface correspondante de l'appui. Commencer par calibrer la colle avec une spatule crantée et lisser ensuite.



7 Placer l'appui en le pressant de manière à bien le positionner de niveau.



8 Une fois le temps de séchage de la colle DOMOSTYL® SYSTEM respecté, utiliser du papier-cache afin de protéger la surface de l'appui, le châssis et les surfaces du tableau.



9 Remplir le joint périphérique de mastic DOMOSTYL® FILLER et lisser celui-ci directement à la spatule. Effectuer une seconde passe en remontant légèrement sur les bords verticaux afin de créer un arrondi avec le doigt.



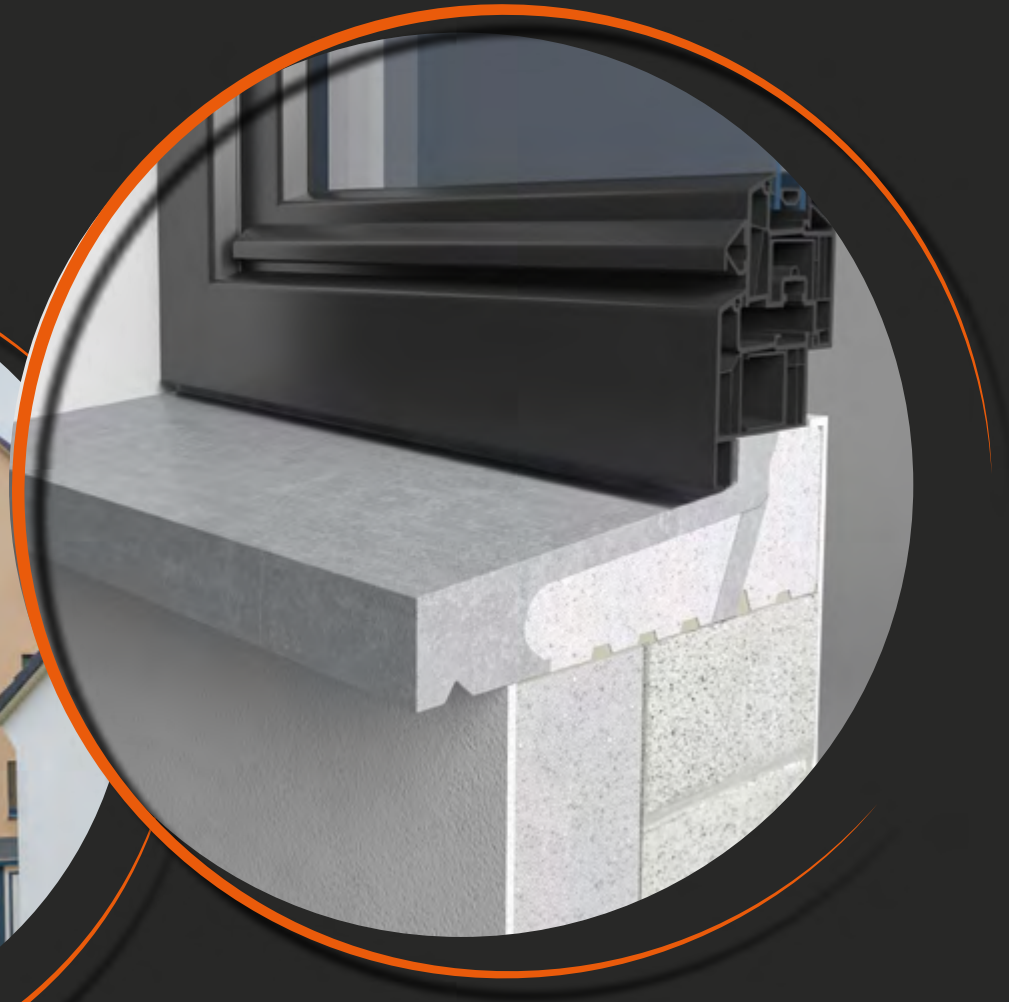
Concernant les raccords entre 2 appuis, conserver un joint de 5 mm. Insérer un fond de joint NOMAFILL de 8 mm de diamètre. Réaliser ensuite un cordon de DOMOSTYL® FILLER qui sera lissé tout en protégeant l'appui avec une bande cache.

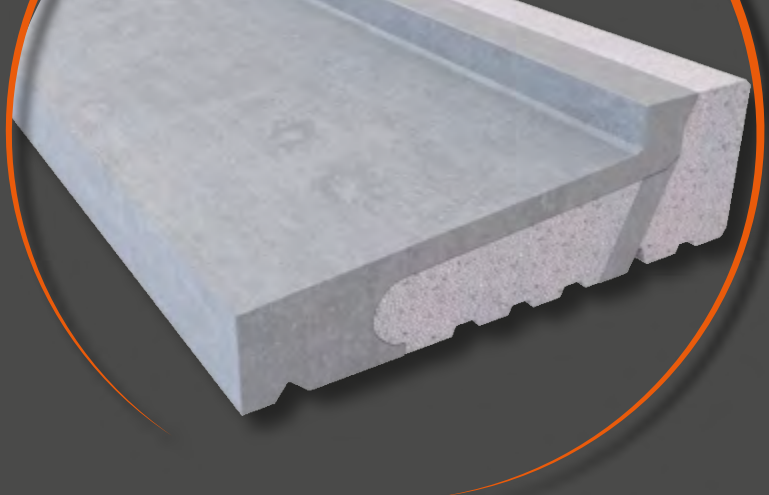
Après avoir séché pendant une durée de 24 heures, les produits peuvent être recouverts de deux couches de peinture acrylique pour façades.



# DOMOSTYL® NC

APPUI DE FENÊTRE ISOLANT FINITION BÉTON  
POUR NOUVELLES CONSTRUCTIONS





## TEST DE RÉSISTANCE À LA CHARGE AU NIVEAU DU REJINGOT

Le test consiste à exercer en laboratoire une force de compression au niveau du rejingot de l'appui de fenêtre afin de déterminer la charge maximale supportable.

Un échantillon est placé entre les plateaux d'un appareil de mesure de charge.



## GAMME STANDARD 4 PROFONDEURS

- Isolant (rupteur thermique parfait) avec revêtement minéral
- Léger et facilement manipulable
- Solide et résistant aux conditions climatiques
- Stable dimensionnellement
- Très bon comportement au feu (test SBI: Bs1 d0)

## ARGUMENTS

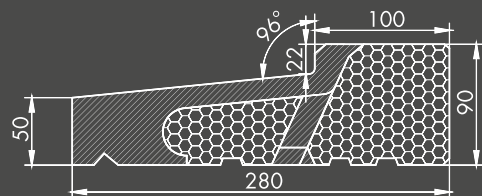
- Application nouvelle construction
- Application en isolation intérieure (ITI), extérieure (ITE) ou ventilée
- Rupteur de ponts thermiques 100% efficace
- Mise en oeuvre rapide et adaptable
- Manipulation facile pour 1 seule personne (25 kilos ml)
- Etanchéité accrue avec rejingot, pente et goutte d'eau
- Isolation thermique garantie, polystyrène haute densité enclavé au cœur jusqu'à l'arrière de l'appui
- Haute résistance à la compression

## Conclusion

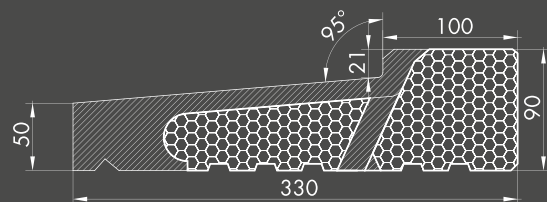
Les résultats de compression montrent que la charge minimum que peut supporter nos appuis est de 3T/m courant.

# FICHE TECHNIQUE DOMOSTYL® BÉTON

GAMME STANDARD	Dimensions (mm)		Poids (KG)	Emballage
	Longueur	Largeur épaisseur		

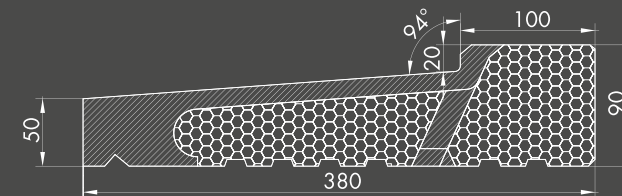


<b>NC 1200_280_180</b>	1200	280	19,90	
<b>NC 1500_280_180</b>	1500	280	24,86	Palette Spéciale (Longueur+100mm *800*430mm) 10 éléments/palette
<b>NC 1800_280_180</b>	1800	280	29,84	
<b>NC 2150_280_180</b>	2150	280	35,64	

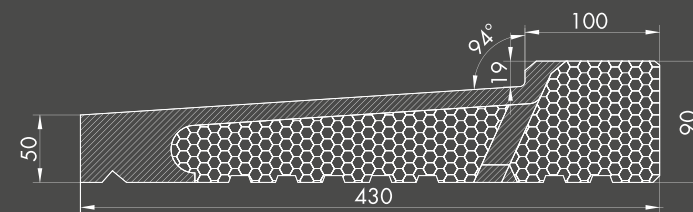


<b>NC 1200_330_230</b>	1200	330	22,27	
<b>NC 1500_330_230</b>	1500	330	27,84	Palette Spéciale (Longueur+100mm *800*480mm) 10 éléments/palette
<b>NC 1800_330_230</b>	1800	330	33,41	
<b>NC 2150_330_230</b>	2150	330	39,90	

GAMME STANDARD	Dimensions (mm)		Poids (KG)	Emballage
	Longueur	Largeur épaisseur		



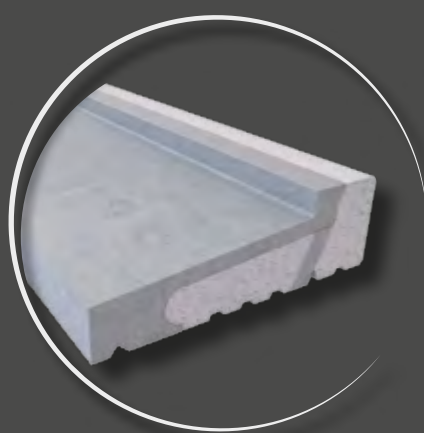
<b>NC 1200_380_280</b>	1200	380	24,67	
<b>NC 1500_380_280</b>	1500	380	30,84	Palette Spéciale (Longueur+100mm *800*530mm) 10 éléments/palette
<b>NC 1800_380_280</b>	1800	380	37,01	
<b>NC 2150_380_280</b>	2150	380	44,20	



<b>NC 1200_430_330</b>	1200	430	27,07	
<b>NC 1500_430_330</b>	1500	430	33,84	Palette Spéciale (Longueur+100mm *800*530mm) 10 éléments/palette
<b>NC 1800_430_330</b>	1800	430	40,61	
<b>NC 2150_430_330</b>	2150	430	48,50	

# NOTICE DE POSE

## APPLICATION NOUVELLE CONSTRUCTION



- 1 Préparation maçonnerie :**  
Laisser une réservation dans la maçonnerie correspondant à la largeur des oreilles d'appui que vous désirez obtenir ( $\pm 8$  cm) en conservant un jeu d'environ 4 mm de chaque côté de l'appui afin d'absorber les dilatations éventuelles de la maçonnerie. La hauteur de cette réservation sera d'environ 10 cm.



- 2** Couper l'appui avec une disceuse ( $\varnothing 230$  mm) munie d'un disque diamant.

### Scellement :

Déposer sur le mur une couche de mortier-colle DOMOSTYL® SYSTEM et encoller également le dos de l'appui.  
Mettre l'appui en place en respectant un débordement de minimum 3 cm entre la goutte d'eau et le parement ou l'enduit extérieur (tenir compte du cas de figure ITI, ITE, ...).  
Sceller ensuite l'appui en vérifiant la bonne mise à niveau.

### Remarque :

Pour faciliter la mise à niveau, 2 planches placées à niveau peuvent être utilisées.



- 3 Fermeture des réservations latérales :**  
Après la prise du mortier-colle ( $\pm 24$ h), reboucher soigneusement les réservations latérales au mortier-colle DOMOSTYL® SYSTEM. Ces ouvertures peuvent également être rebouchées au mastic DOMOSTYL® FILLER si le jeu est inférieur à 10mm.



- 4 Raccord :**  
Concernant les raccords entre 2 appuis, conserver un joint de 5 mm. Insérer un fond de joint NOMAFILL de 8 mm de diamètre. Réaliser ensuite un cordon de DOMOSTYL® FILLER qui sera lissé tout en protégeant l'appui avec une bande cache.

### Remarque :

Avant de procéder à l'enduisage de la façade, il est impératif de protéger l'appui.

### Peinture:

Après avoir séché pendant une durée de 24 heures, les produits peuvent être recouverts de deux couches de peinture acrylique pour façades.



**NMC France sas**

Z.I. de la Forêt - 97, Route d'Anor CS 10103

59613 Fourmies Cedex - France

☎ +33 3 27 60 81 00 – 📠 +33 3 27 59 98 55

info@nmc-france.fr

*we will succeed together*

**Headquarters NMC sa**

Ger-Noël-Strasse – B-4731 Eynatten

☎ +32 87 85 85 00 – 📠 +32 87 85 85 11

info@nmc.eu

